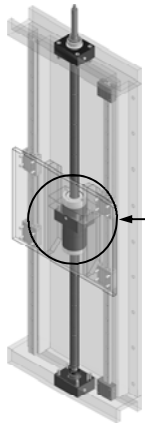
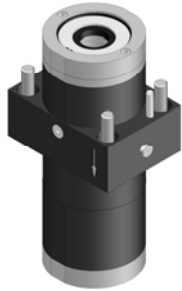


art.LJS/A

BASI MOBILI CON DISPOSITIVO MECCANICO DI SICUREZZA CON CONTROLLO AUTOMATICO A NORME CE mod.20/60 in acciaio nitrurato, flangiate a grande dimensionamento, con chiocciole in bronzo CFB/A, CDS/A e CFB/M con lubrificatore ed accessori.

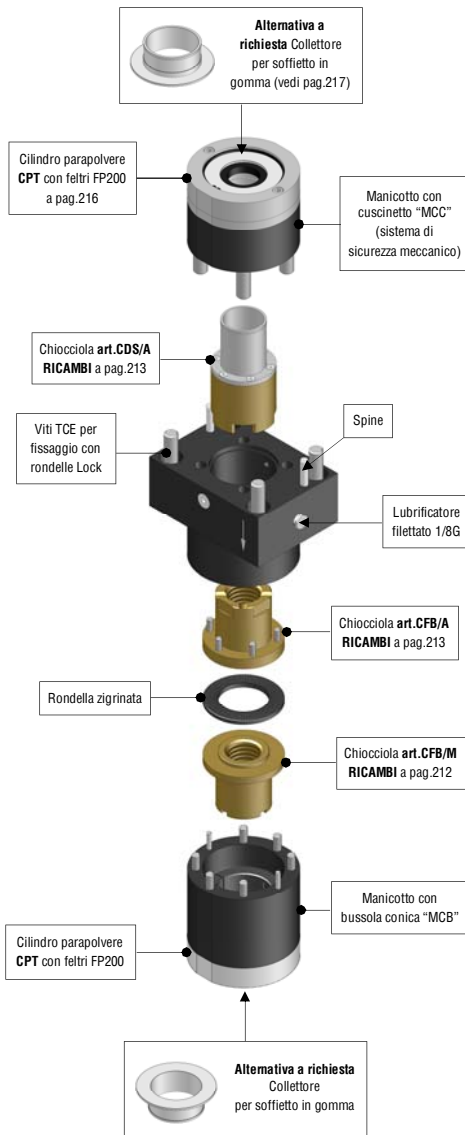
Base LJS/A assemblata

Montaggio standard sulla mensola mobile con bulloni passanti dal basso verso l'alto.



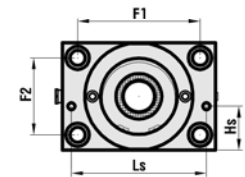
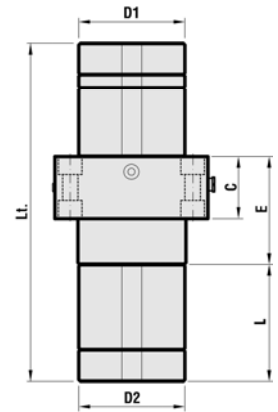
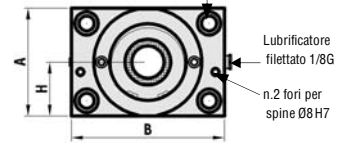
Posizione basi L JS/A nell'Unità di manovra

Base LJS/A disegno esploso (Impiego in verticale/obliquo)



SISTEMA BREVETTATO

n.4 fori lamati da ambo i lati per fissaggio



- Schemi completi per fissaggio alla macchina a pag.231.

- In dotazione alla base mobile LJS/A vi è una targhetta in alluminio indicante la procedura per il ripristino del dispositivo, da posizionare sul macchinario come riferimento permanente (vedi pag.227).

- Lt = Ingombro con Cilindri parapolvere, escluso eventuali Collettori per soffietti. Articolo con filettature Dx disponibili in magazzino.

- Peso approssimativo del supporto con accessori e bulloneria di fissaggio.

CHIOCCIOLE	CODICE Dx	ARTICOLO Dx	CODICE Sx	ARTICOLO Sx	A	B	C	E	L	Lt. (LJS/A)	H	D1	D2	F1	F2	Viti TCE per fissaggio	HS	LS	PESO Kg
TR 20x4	302SM1.J204R	L JS-A TR 20x4 R	302SM1.J204L	L JS-A TR 20x4 L	75	105	39	63	79	210	37,5	Ø75	Ø75	85	55	M10x50	27	90	5,816
TR 25x5	302SM1.J255R	L JS-A TR 25x5 R	302SM1.J255L	L JS-A TR 25x5 L	85	120	39	70	86	228	42,5	Ø85	Ø85	95	60	M12x50	30	105	8,272
TR 30x6	302SM1.J306R	L JS-A TR 30x6 R	302SM1.J306L	L JS-A TR 30x6 L	90	130	39	79	91	245	45	Ø90	Ø90	105	65	M12x50	30	110	9,962
TR 35x6	302SM1.J356R	L JS-A TR 35x6 R	302SM1.J356L	L JS-A TR 35x6 L	100	140	49	99	101	279	50	Ø100	Ø100	110	70	M14x60	36	120	14,793
TR 40x7	302SM1.J407R	L JS-A TR 40x7 R	302SM1.J407L	L JS-A TR 40x7 L	110	150	59	108	106	298	55	Ø110	Ø110	120	80	M14x70	36	130	19,136
TR 45x8	302SM1.J458R	L JS-A TR 45x8 R	302SM1.J458L	L JS-A TR 45x8 L	120	170	69	120	131	376	60	Ø120	Ø120	136	86	M16x80	49	150	28,616
TR 50x8	302SM1.J508R	L JS-A TR 50x8 R	302SM1.J508L	L JS-A TR 50x8 L	130	180	69	130	131	382	65	Ø130	Ø130	146	96	M16x80	53	160	33,606
TR 55x9	302SM1.J559R	L JS-A TR 55x9 R	302SM1.J559L	L JS-A TR 55x9 L	145	195	79	145	149	433	72,5	Ø145	Ø145	155	105	M18x100	46	170	48,928
TR 60x9	302SM1.J609R	L JS-A TR 60x9 R	302SM1.J609L	L JS-A TR 60x9 L	150	200	79	145	149	432	75	Ø150	Ø150	160	110	M18x100	46	175	52,730

- I supporti sopraelencati sono raffigurati nei Gruppi di manovra **Tecnology JS/A** (vedi pagine precedenti) per i quali è possibile rilevare il peso complessivo sommando ai singoli le vite trapezia con schema a pag.182.

- Per il rispetto delle norme di sicurezza è obbligatorio l'utilizzo della bulloneria di fissaggio in dotazione con un montaggio dove la treccia incisa sulla base è rivolta in direzione unica rispetto alle altre basi del gruppo, e obbligatoriamente verso il basso per movimentazioni verticali/oblique.

Immagine, disegni e dati tecnici di proprietà esclusiva della Bimeccanica, riservati ai termini di legge.